


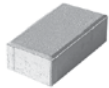


Pavé Melville® Classic 60



-  Piétonnier - Conçu pour la circulation des piétons
-  Véhiculaire - Permet la circulation de voitures
-  **Techniseal** 1 sac de sable couvre approx. 65 pi²

Pavé Melville® Classic 60



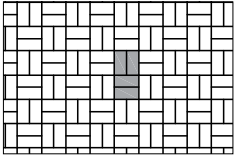
	DIMENSIONS (MM)	DIMENSIONS (PO)
	60 x 100 x 200	2 3/8 x 3 15/16 x 7 7/8
Poids/mcx	2,8 kg	6 lb
Mcx/surface	50,00 mcx/m ²	4,57 mcx/pi ²
Surface/rang	1,10 m ²	11,82 pi ²
Surface/cube	11,00 m² 10 Rgs	118,20 pi²
Qté/cube	540 mcx	540 mcx
Longueur/rang - soldat	5,50 m lin.	18,05 pi lin.
Longueur/cube - soldat	55,00 m lin.	180,50 pi lin.
Poids/cube	1549 kg	3420 lb

CODE 10509003 COULEUR Gris

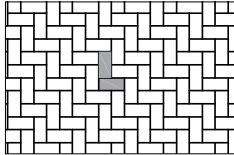
Vendu au rang
Peut être empilé en double
Approvisionnement Montréal

RANG TYPE

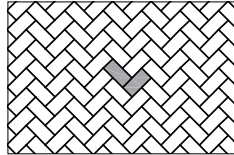
MOTIFS DE POSE



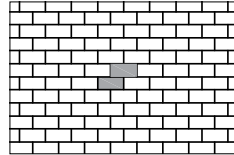
Parquet



Chevron



Chevron 45°



Linéaire

INFORMATIONS TECHNIQUES

Produit	Norme	Résistance à la flexion	Résistance à la compression	Résistance au cycle de gel et dégel avec le sel de dégelçage	Densité	Absorption	Tolérances dimensionnelles*
Pavé Melville Classic 60	CSA A231.2	N/A	μ 50 MPa ≥ 45 MPa	225 g/m ² après 28 cycles 500 g/m ² après 49 cycles	N/A	N/A	Longueur : -1,0 to +2,0 mm Largeur : -1,0 to +2,0 mm Hauteur : ±3,0 mm

Mise en place du sable d'empli-joint : Recouvrir la plaque vibrante d'une semelle amovible en caoutchouc, néoprène ou polypropylène.
Recouvrir les outils de déneigement avec des protecteurs de type téflon ou néoprène pour minimiser les risques de dommages contre les éraflures ou les éclats de béton.
Motifs de pose : Ces motifs de pose sont à titre d'exemple seulement et ne représentent qu'un aperçu des multiples possibilités de réalisation. Permacon décline toute responsabilité quant à l'excédent ou le manque de pavés résultant d'une installation selon ces motifs de pose.