

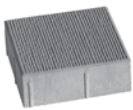
# Pavé Boulevard Strié



## Couleur

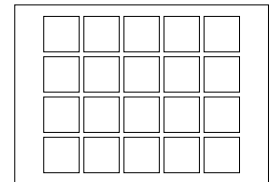


Gris Cendré - Granitech
Charbon Pâle - Granitech
Charbon - Granitech
Gris Pâle - Granitech
Gris Beige - Granitech
Blé des Champs - Granitech
Blanc Opale - Granitech
Gris Stanstead - Granitech
Beige Shefford - Granitech
Brun Cambrien - Granitech
Noir Cambrien - Granitech



	Dimensions mm	Dimensions po
	100 x 300 x 300	4 x 11 13/16 x 11 13/16
Mcx/surface	11,11 mcx/m <sup>2</sup>	1,03 mcx/pi <sup>2</sup>
Cubage pi <sup>2</sup>	69,78	11,63 par rang
Poids/pi <sup>2</sup>	22,33 kg	49,13 lb

## Rang Type



## INFORMATIONS TECHNIQUES

Produit	Norme	Résistance à la flexion	Résistance à la compression	Résistance au cycle de gel et dégel avec le sel de dégelage	Densité	Absorption	Tolérances dimensionnelles*
<b>Pavé Boulevard Strié</b>	CSA A231.2	N/A	μ 50 MPa ≥ 45 MPa	225 g/m <sup>2</sup> après 28 cycles 500 g/m <sup>2</sup> après 49 cycles	N/A	N/A	Longueur : -1,0 à +2,0 mm Largeur : -1,0 à +2,0 mm Hauteur : ±3,0 mm

Mise en place du sable d'empli-joint : Recouvrir la plaque vibrante d'une semelle amovible en caoutchouc, néoprène ou polypropylène. Recouvrir les outils de déneigement avec des protecteurs de type téflon ou néoprène pour minimiser les risques de dommages contre les éraflures ou les éclats de béton. Motifs de pose : Ces motifs de pose sont à titre d'exemple seulement et ne représentent qu'un aperçu des multiples possibilités de réalisation. Permacon décline toute responsabilité quant à l'excédent ou le manque de pavés résultant d'une installation selon ces motifs de pose.