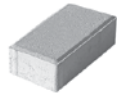
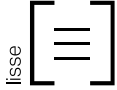


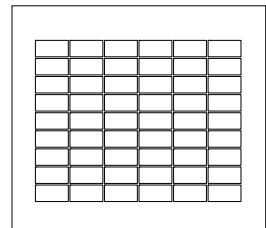
Pavé Melville® Classic 80



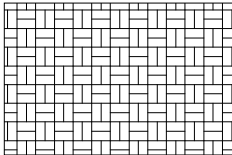
	Dimensions mm	Dimensions po
	80 x 100 x 200	3 1/8 x 3 15/16 x 7 7/8
Poids/mcx	2,7 kg	5,95 lb
Mcx/surface	50,00 mcx/m ²	4,57 mcx/pi ²
Surface/rang	1,10 m ²	11,82 pi ²
Surface/cube	10,98 m²	10 Rgs
		118,20 pi²
Longueur/rang	11,00 m lin.	36,10 pi lin.
Longueur/cube	110,00 m lin.	361,00 pi lin.
Poids/cube	1571 kg	3456 lb

Code	Couleur
	Standard
12054204	Gris

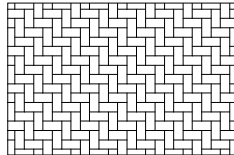
Rang Type



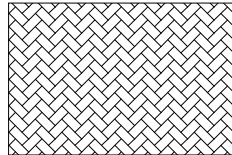
Motif de pose



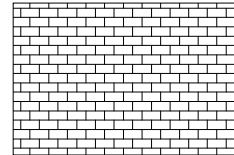
Parquet



Chevron



Chevron 45°



Linéaire

1 sac de sable couvre approx. 65 pi²

INFORMATIONS TECHNIQUES

Produit	Norme	Résistance à la flexion	Résistance à la compression	Résistance au cycle de gel et dégel avec le sel de dégelage	Densité	Absorption	Tolérances dimensionnelles*
Pavé Melville Classic 80	CSA A231.2	N/A	μ 50 MPa ≥ 45 MPa	225 g/m ² après 28 cycles 500 g/m ² après 49 cycles	N/A	N/A	Longueur : -1,0 to +2,0 mm Largeur : -1,0 to +2,0 mm Hauteur : ±3,0 mm

Mise en place du sable d'empli-joint : Recouvrir la plaque vibrante d'une semelle amovible en caoutchouc, néoprène ou polypropylène. Recouvrir les outils de déneigement avec des protecteurs de type téflon ou néoprène pour minimiser les risques de dommages contre les éraflures ou les éclats de béton. Motifs de pose : Ces motifs de pose sont à titre d'exemple seulement et ne représentent qu'un aperçu des multiples possibilités de réalisation. Permacon décline toute responsabilité quant à l'excédent ou le manque de pavés résultant d'une installation selon ces motifs de pose.