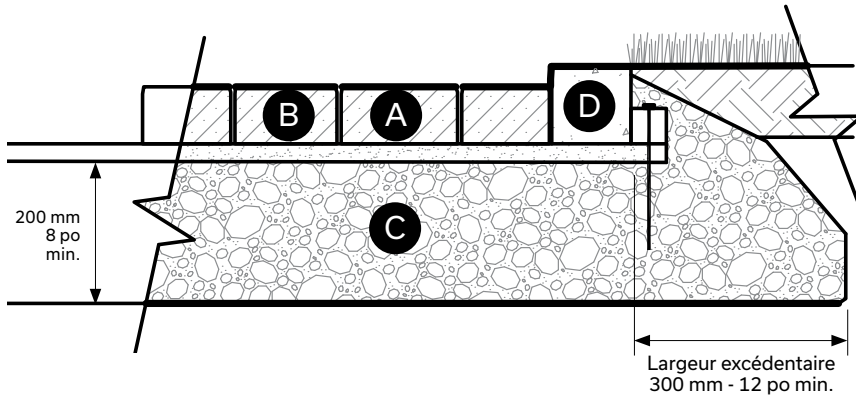


# Bordures

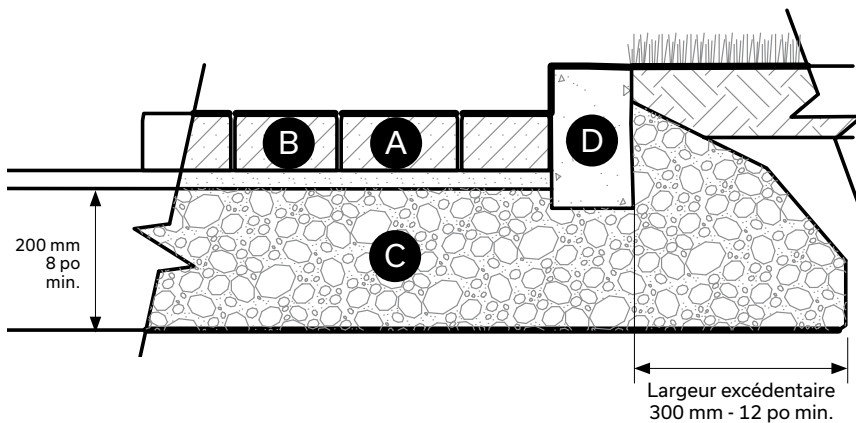
## INSTALLATION TYPIQUE

### INSTALLATION TYPIQUE DE PAVÉS AVEC BORDURE CELTIK, BORDURE MELVILLE OU LAFITT



- A Pavés de béton
- B Lit de pose 25 mm - 1 po
- C Fondation granulaire 0 à 200 mm - 0 à 3/4 po compactée
- D Bordure

### INSTALLATION TYPIQUE DE PAVÉS AVEC BORDURE NOVO



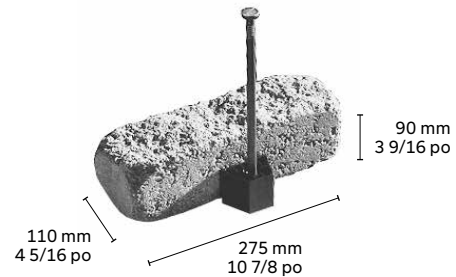
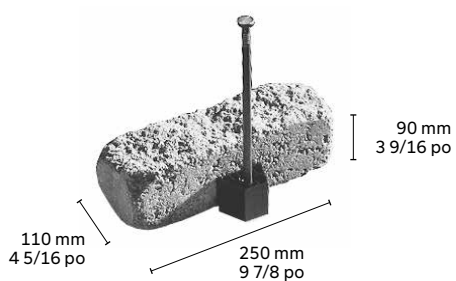
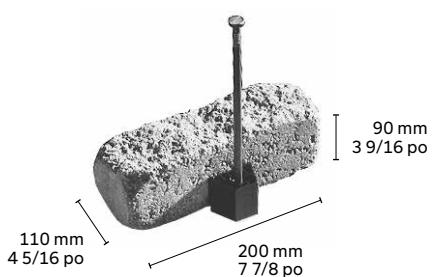
- A Pavés de béton
- B Lit de pose 25 mm - 1 po
- C Fondation granulaire 0 à 200 mm - 0 à 3/4 po compactée
- D Bordure Novo

# Bordure Celtik®

## DÉTAILS SPÉCIFIQUES

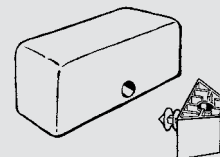


## MODULES

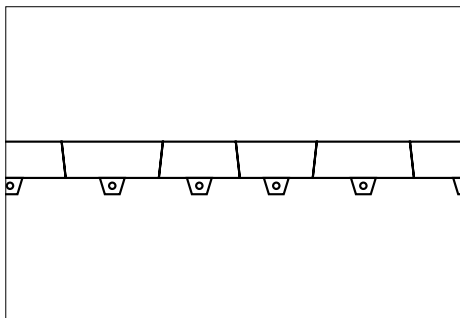


### TIGE D'ANCRAGE C3

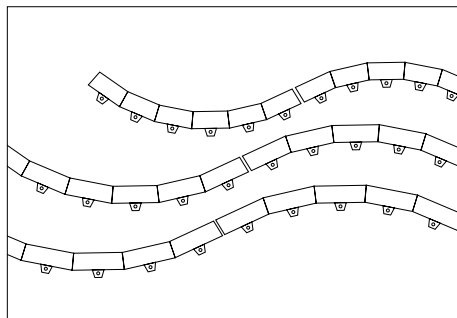
NOTE : Afin de faciliter la vente de demi-rang, soit 13 pi lin., chaque rang comprend deux boîtes d'ancrage. Dans chaque boîte est inclus 16 tiges d'ancrage C3 et 16 clous.



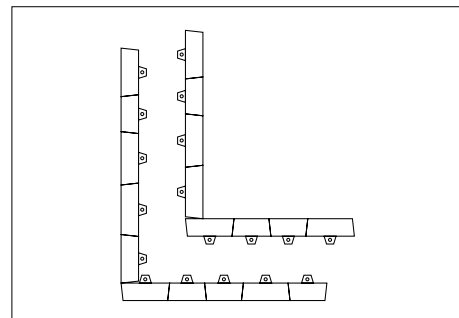
## IDÉES DE POSE



Pour réaliser une ligne droite, alignez les bordures en alternant les côtés à angle.



Pour réaliser une courbe concave ou convexe, déposez les bordures en utilisant les angles du même côté.



Pour obtenir un coin de 90°, alignez simplement les modules dans cet angle.