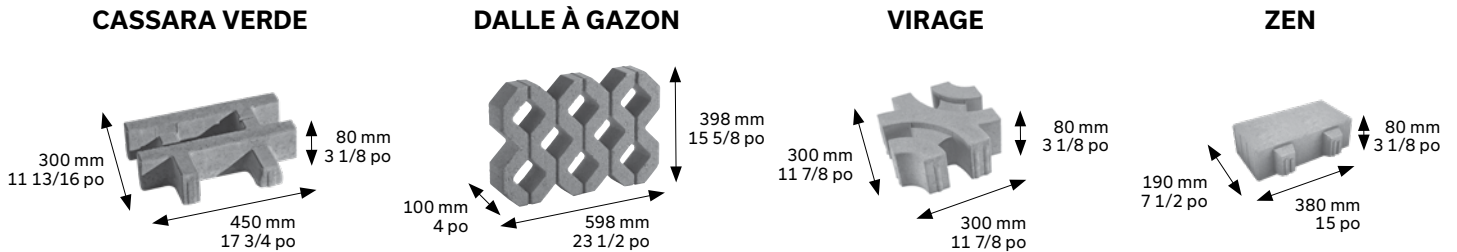


# Pavés écologiques

## DÉTAILS SPÉCIFIQUES



## PAVAGES VÉGÉTALISÉS VÉHICULAIRES RÉSIDENTIELS INCORPORANT LES PAVÉS ALVÉOLES

Qu'il soit rempli de pierres nettes pour favoriser la filtration de l'eau dans le sol ou qu'il soit végétalisé pour réduire les îlots de chaleur urbains et capter le CO2 nocif dans l'air, les pavés perméables permettent de créer des espaces écologiques à votre image.

### AVANTAGES

- > Lutter efficacement contre les îlots de chaleur
- > Mieux gérer les eaux pluviales : ralentissement du ruissellement
- > Améliorer la qualité de l'air
- > Créer des espaces plus naturels et apaisants pour la population

### APPLICATIONS - OUVRAGES TYPIQUES

- > Stationnements résidentiels, voies d'accès, bandes médianes, aires de pique-nique, allées piétonnes.

### MISE EN ŒUVRE

**Remplissage des cellules des pavés** : Terreau d'engazonnement et plantation d'arbre : Mélange professionnel composé de sol minéral, sable, terre noire fibreuse et compost. Disponible dans les centres de vrac, jardineries et fabricants de terreaux. Remplir les cellules. Passer une plaque vibrante. Arroser. Étendre les semences à gazon.

SEMENCE À GAZON : voici deux mélanges recommandées

**Mélange à entretien minimum** (germination 2 semaines) : 63% Fétuque, 20% Ray-grass vivace, 17% Pâturin du Kentucky

**Mélange pour terrain sportif** - grande résistance au trafic (germination - 3 semaines) : 65% Pâturin du Kentucky, 20% Fétuque, 15% Ray-grass vivace

### LIT DE SEMENCES

Recouvrir les semences avec un maximum de 10 mm de terreau (le même mélange utilisé pour le remplissage des cellules). Arroser légèrement.

### FERTILISANTS : AZOTE N, PHOSPHORE P, POTASSIUM K

L'application de fertilisants est recommandée pour la première année. Un fertilisant à base organique est adéquat. Les ratios suivants (N-P-K) peuvent être utilisés : 4-1-2, 3-1-1, 2-1-1 (Exemple de formulation : 19-6-4)

### TOILE DE GERMINATION POUR PROTECTION DE LIT DE SEMENCES

Une toile tissée conçue pour protéger le lit de semences permet de conserver l'humidité et d'éviter l'érosion du terreau lors de fortes pluies.

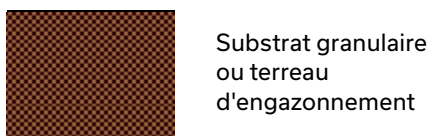
### IRRIGATION

Lors de l'année d'implantation, il faut prévoir un système d'irrigation pour 7 à 8 semaines.

Par la suite, irriguer au besoin le matin en humidifiant le terreau en profondeur.

Produit	Taux d'ouverture	Taux d'infiltration
Pavé Cassara Verde	50 %	N/A
Dalle à gazon	40 %	2544 po/heure
Pavé Virage	47 %	N/A
Pavé Zen	27 %	N/A

## SCHÉMA D'IMPLANTATION DES GRAMINÉES DE GAZON DANS LES PAVÉS ÉCOLOGIQUES



PLAQUER



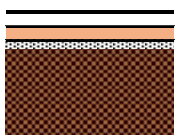
ARROSER



Fertilisants et semences



Lit de semences



ARROSER

### ÉTAPES DE REMPLISSAGE ET D'IMPLANTATION DES GRAMINÉES

- > Effectuer le remplissage des cellules avec le terreau
- > Étendre sans compacter
- > Nivelier avec la surface des pavés
- > Plaquer (plaque vibrante avec protection de téflon)
- > Arroser pour réaliser un tassement permettant l'ajout du lit de semences
- > Assurer un dégagement 5-10 mm sous la surface du pavé et corriger si requis
- > Appliquer les engrais et les semences à la volée, combler avec le terreau et nivelier
- > Étendre lit de semences et nivelier
- > Arroser légèrement pour humidifier le lit de semences

N.B. : Le lit de semence est le terreau pour engazonnement et plantation d'arbres. La succession d'étapes devrait permettre que les semences ne se retrouvent pas à plus de 10 mm sous le lit de semences pour éviter qu'elles ne pourrissent.

## PRINCIPALES INTERVENTIONS POUR MAINTENIR EN PLACE LA VÉGÉTATION DE DÉPART

### APPROCHE EXTENSIVE AVEC INTERVENTIONS D'ENTRETIEN MINIMALES :

- > Une approche traditionnelle d'implantation des végétaux: sélection de plantes peu exigeantes. Une fertilisation par année. De l'irrigation à l'implantation.
- > Des interventions minimales pour une évolution naturelle de la végétalisation des alvéoles

### APPROCHE INTENSIVE AVEC PLUSIEURS INTERVENTIONS (CHANCE DE SUCCÈS PLUS GRANDE) :

- > Une approche traditionnelle d'implantation des végétaux (gazon).
- > Des irrigations régulières en saison (obligatoires en période de sécheresse)
- > Des désherbages manuels périodiques (souhaitables)
- > Le remplacement des végétaux au besoin (réensemencement)
- > Un terreautage annuel
- > Une fertilisation régulière durant la saison

## UTILISATIONS DE PLANTES VIVACES HERBACÉES EN REMPLACEMENT DES GRAMINÉES POUR PELOUSE

Il est important de noter que le gazon installé dans les pavés écologiques s'avère exigeant en eau et en engrais et peu résistant à la sécheresse. Des interventions d'entretien préconisant une approche intensive augmente les chances de succès. Par ailleurs, des plantes couvre-sols rustiques très résistantes à la sécheresse et peu exigeantes en engrais pourraient offrir une meilleure alternative.

En ce sens, plusieurs plantes ont été sélectionnées puis testées pour établir leur résistance à la sécheresse ainsi que leur exigence en eau et en engrais. De façon générale, les plantes que nous vous proposons ici dépassent le potentiel

de la pelouse considérée plus exigeante. L'utilisation de ces plantes doit être envisagée lorsqu'une approche extensive (interventions d'entretien minimales) est préconisée.

- > Veronica Repens
- > Pilosella aurantiacum (épervière)
- > Sedum album *Coral Carpet*
- > Thymus serpyllium *Magic Carpet*
- > Sedum acre

### CONSEILS

- > Utiliser des plantes produites en multi-cellules en raison de 2 par alvéole simple
- > L'implantation par bouture (pour le SEDUM) est possible et s'enracine plus rapidement
- > Les plantes exposées en plein soleil auront des feuilles plus petites que la normale car elles s'adaptent
- > Plantes disponibles dans les centres horticoles spécialisés (Aux Aubépines par exemple)
- > Le substrat (terreau) à considérer ne doit pas contenir une trop forte composante minérale

## RECOMMANDATIONS D'ENTRETIEN

### IRRIGATION SAISONNIÈRE

L'irrigation est nécessaire durant l'année d'implantation et particulièrement pendant la germination.

### TONTE

On recommande une tonte à 8-10 cm - 3 et 4 po pour toute la saison de croissance.

Éviter de tondre lors de périodes de sécheresse. Laisser les résidus de gazon sur place.

### DÉSHERBAGE

Approche extensive : On laisse ce que la nature apporte.

Approche intensive : Le désherbage manuel peut être pratiqué pendant la saison.

### PROGRAMME DE FERTILISATION (N-P-K)

On procède minimalement (approche extensive) à une fertilisation par année.

Pour de meilleures chances de succès, trois fertilisations par année sont souhaitables.

### TERREAUTAGE

Le terreautage (ajout de terreau) se pratique de la fin août jusqu'à la mi-septembre mais également au printemps. Il permet de maintenir la fertilité et de rétablir le niveau de remplissage si un tassement est observé, pour un dégagement optimal (6 à 10 mm) sous la surface du pavé.

### RÉENSEMENCEMENT

Permet d'augmenter la densité du gazon. La présence dense de végétaux associée à un système racinaire fort permet d'éviter la compaction.

Le réensemencement se pratique au moment du terreautage entre la mi-août et la mi-septembre ou au printemps.

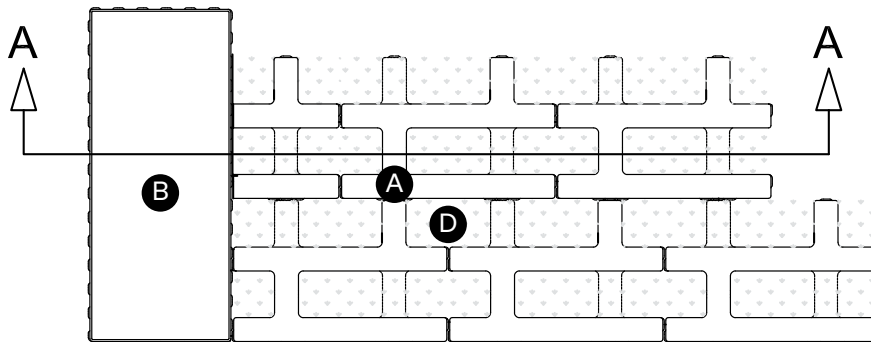
### HIVER

L'application de sels fondants est à proscrire et les mottes de glace sous les véhicules constituent également une menace pour les plantes. La hauteur du déneigement doit être adaptée pour laisser un couvert de neige tapée de 2 à 4 cm ce qui protégera les plantes des grands froids et évitera qu'elles soient arrachées lors du déneigement.

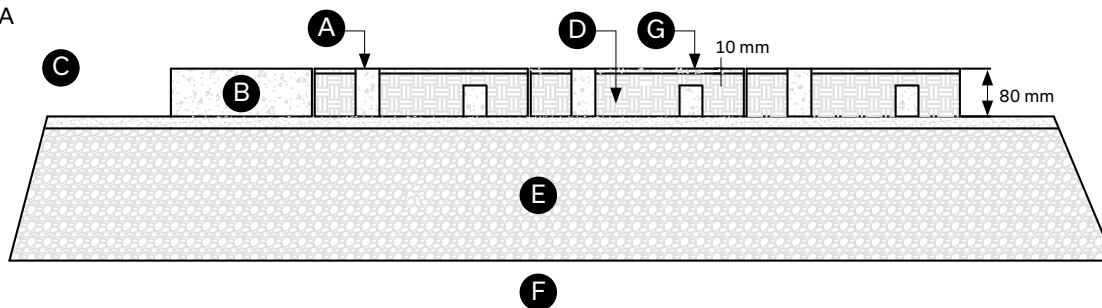
# PAVÉS ÉCOLOGIQUES

## COUPE TYPE PAVÉ ÉCOLOGIQUE, ENTRÉE RÉSIDENNELLE VÉHICULAIRE

VUE EN PLAN



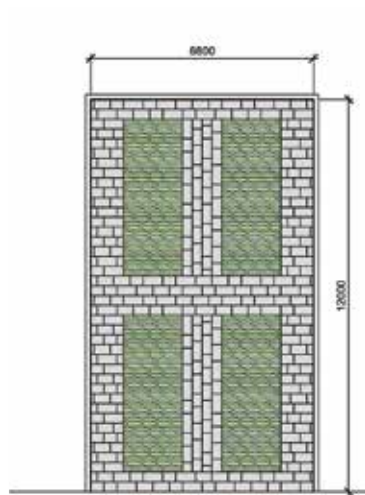
COUPE A-A



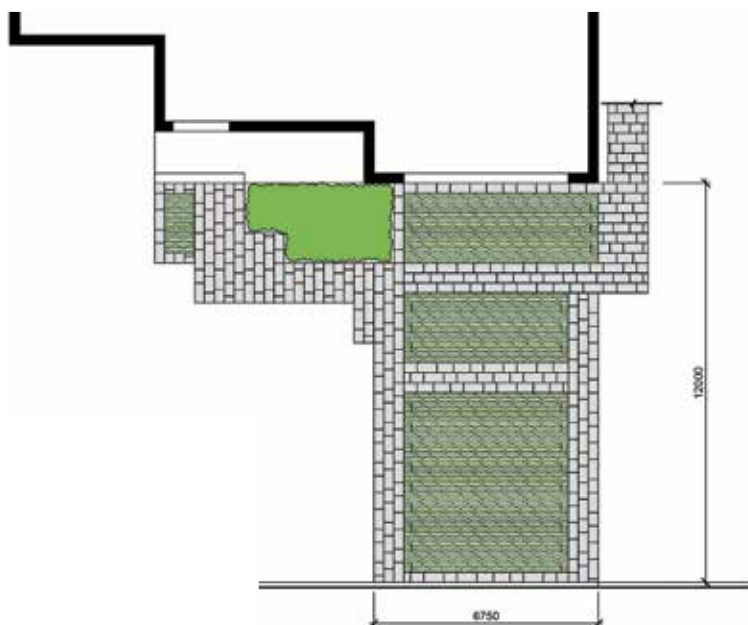
- Ⓐ Pavé Cassara Verde (80 x 300 x 450 mm)
- Ⓑ Pavé Cassara Grand Rectangle
- Ⓒ Lit de pose 12 à 25 mm : pierre nette, calibre 9,5 mm - 3/8 po
- Ⓓ Terreau 90 mm d'épaisseur dans les alvéoles des pavés Cassara Verde.  
Le terreau sert de lit de semences pour les graminés (gazon)
- Ⓔ Pierre nette 20 mm - 3/4 po densifié à 95% - Proctor modifié
- Ⓕ Sol en place avec capacité portante adéquate (minimum de 150 kN/m<sup>2</sup>)
- Ⓖ Espace maximal libre de 10 mm sous le dessus du pavé

NOTE : Le pavé Cassara Verde est utilisé de concert avec le pavé Cassara Grand Rectangle, Esbelto ou pavé Melville.

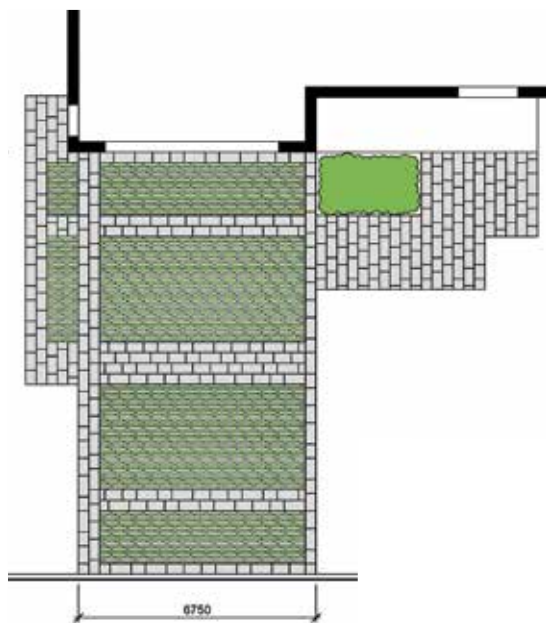
Entrée d'auto (résidentiel). Pavé Cassara Verde.



OPTION ①



OPTION ②



OPTION ③