

## Textures Permacon

Décompressez le fichier .zip de la bibliothèque des textures Permacon dans un nouveau dossier « *Textures Permacon* » sous « *Mes Documents* » ou dans un dossier approprié non loin du dossier racine.





Exemple : C:\Users\USER\_NAME\Documents\Textures Permacon

À noter que pour éviter toute problématique, nous recommandons une arborescence de moins de 256 caractères en incluant le nom du fichier.

Les dossiers sont regroupés par produit et ils incluent des textures de première et/ou de 2<sup>e</sup> génération. Pour une utilisation efficace et optimale, voici quelques explications illustrant la différence entre ces deux versions. À noter que chaque fichier de textures possède son équivalent conçu spécifiquement pour le logiciel Sketchup.

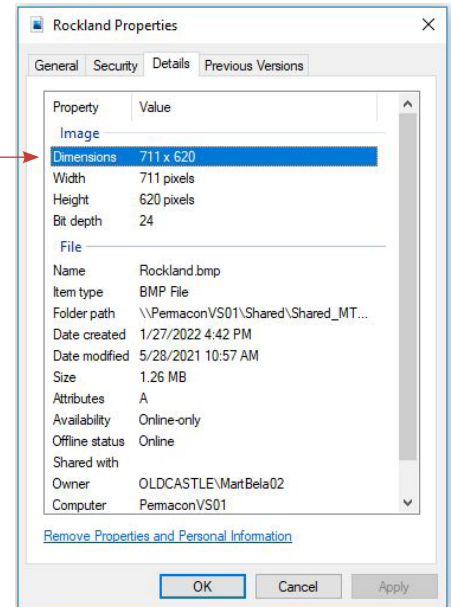
### TEXTURE DE PREMIÈRE GÉNÉRATION

Les dossiers de produits contiennent les fichiers des textures sans couture au format de fichier .BMP, enregistrés sous leurs noms de couleur.

 Amber-Ambré	2021-05-28 10:57	Fichier BMP	1 284 Ko
 Rockland	2021-05-28 10:57	Fichier BMP	1 294 Ko
 Scandina	2021-05-28 10:57	Fichier BMP	1 282 Ko
 Shaded-Ombragé	2021-05-28 10:57	Fichier BMP	1 287 Ko

Pour estimer rapidement la hauteur et la largeur pour la création de matériaux de rendu, multipliez la taille de la texture en pixels x 7.375 pour obtenir la taille de la texture du produit en pouces.

Le dossier de produit contient également un sous-dossier de « *pastilles* ». Ces pastilles sont de taille 450 x 300 pixels dans le format de fichier .BMP. Les pastilles peuvent être utilisées pour documenter vos présentations techniques et commerciales. Elles ont toutes la même taille et échelle et sont disponibles seulement pour les textures de première génération.




### TEXTURE DE DEUXIÈME GÉNÉRATION

Les dossiers de produits contiennent les fichiers des textures sans couture au format de fichier .JPG, enregistrés sous leurs noms de couleur, la taille réelle de l'assemblage (en mm) et la qualité en pixel de la texture (1 ou 2K).

**Téléchargez les répertoires des textures en format .PDF depuis la page Support<sup>1</sup>**

Ces répertoires téléchargeables présentent les textures de nos produits et vous aidera à sélectionner les produits désirés.

 Amber-Ambré	3500x3000 1k	2021-08-30 07:29	Fichier JPG	1 002 Ko
---	--------------	------------------	-------------	----------

Nom de couleur

Taille réelle de l'assemblage (mm)

Nombre de pixels approximatifs de l'image

L'équipe Permacon met à votre disposition cette bibliothèque de textures. En espérant que cet outil de pointe vous permettra d'amener vos présentations clients à un niveau supérieur.

L'équipe Permacon

### SUPPORT TECHNIQUE ET VENTES

Pour toutes questions techniques ou commerciales, ou pour partager vos commentaires, veuillez contacter votre représentant Permacon.

**1-888-PERMACON** [permacon.ca](http://permacon.ca)