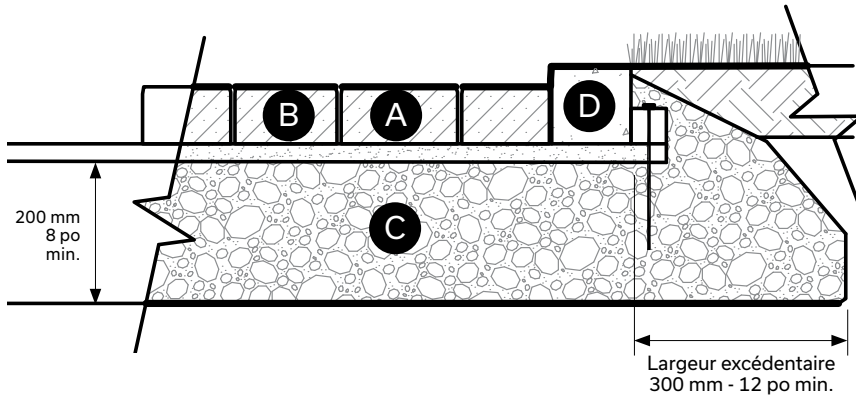


Bordures

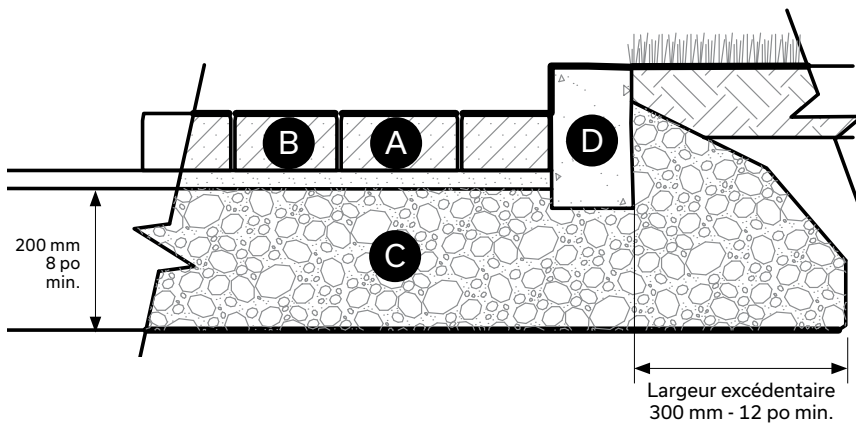
INSTALLATION TYPIQUE

INSTALLATION TYPIQUE DE PAVÉS AVEC BORDURE CELTIK, BORDURE MELVILLE OU LAFITT



- A Pavés de béton
- B Lit de pose 25 mm - 1 po
- C Fondation granulaire 0 à 200 mm - 0 à 3/4 po compactée
- D Bordure

INSTALLATION TYPIQUE DE PAVÉS AVEC BORDURE NOVO



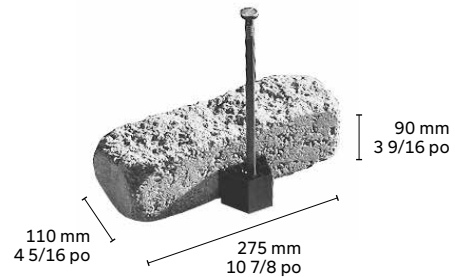
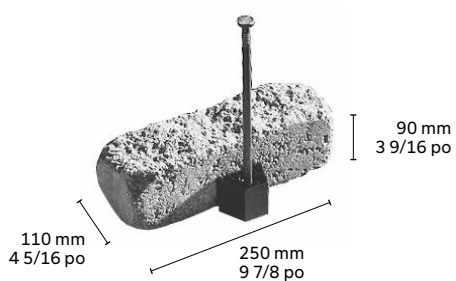
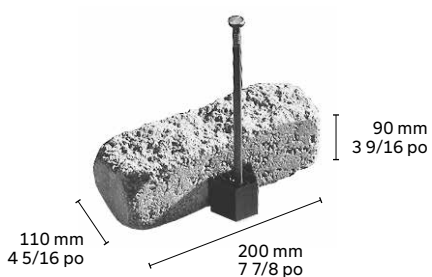
- A Pavés de béton
- B Lit de pose 25 mm - 1 po
- C Fondation granulaire 0 à 200 mm - 0 à 3/4 po compactée
- D Bordure Novo

Bordure Celtik®

DÉTAILS SPÉCIFIQUES

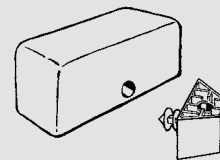


MODULES

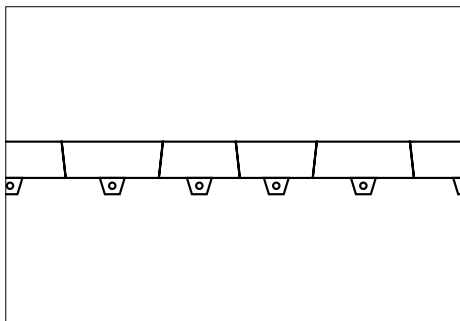


TIGE D'ANCRAGE C3

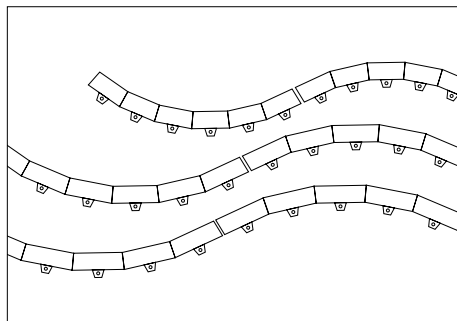
NOTE : Afin de faciliter la vente de demi-rang, soit 13 pi lin., chaque rang comprend deux boîtes d'ancrage. Dans chaque boîte est inclus 16 tiges d'ancrage C3 et 16 clous.



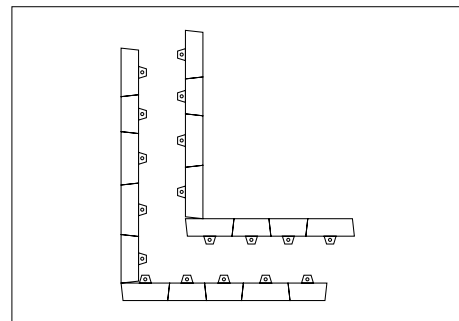
IDÉES DE POSE



Pour réaliser une ligne droite, alignez les bordures en alternant les côtés à angle.



Pour réaliser une courbe concave ou convexe, déposez les bordures en utilisant les angles du même côté.



Pour obtenir un coin de 90°, alignez simplement les modules dans cet angle.