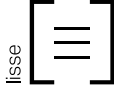
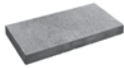


Couronnement et Marche Melville® Plus



Couronnement Plus 60

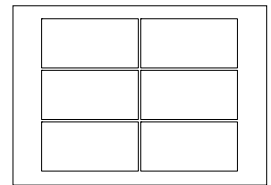


	Dimensions mm	Dimensions po
	60 x 305 x 600	2 3/8 x 12 x 23 5/8
Poids/mcx	25 kg	56 lb
Longueur/mcx	1,67 mcx/m lin.	0,51 mcx/pi lin.
Longueur/rang	3,60 m lin.	11,81 pi lin.
Longueur/cube	25,20 m lin.	82,67 pi lin.
Qté/cube	42 mcx	7 Rgs
Poids/cube	1081 kg	2381 lb

Code	Couleur
16253909	Nuancé Beige Ambré
16253908	Nuancé Beige Margaux
16253906	Nuancé Gris Newport
16253916	Nuancé Gris Ombragé
16253907	Nuancé Gris Scandinave
16253692	Noir Rockland

Peut être empilé en double
Approvisionnement Montréal, Québec
et Metcalfe

Rang Type



Couronnement Plus 90

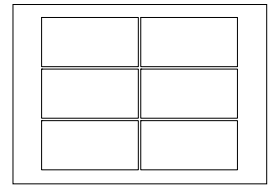


	Dimensions mm	Dimensions po
	90 x 305 x 600	3 9/16 x 12 x 23 5/8
Poids/mcx	39 kg	86 lb
Longueur/mcx	0,6 mcx/m lin.	1,97 mcx/pi lin.
Longueur/rang	3,60 m lin.	11,81 pi lin.
Longueur/cube	25,20 m lin.	82,67 pi lin.
Qté/cube	42 mcx	7 Rgs
Poids/cube	1624 kg	3580 lb

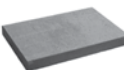
Code	Couleur
121000150	Nuancé Beige Ambré
121000149	Nuancé Gris Newport
121000148	Nuancé Gris Scandinave
121000147	Noir Rockland

Peut être empilé en double
Approvisionnement Québec

Rang Type



Marche Plus 60

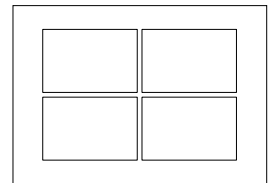


	Dimensions mm	Dimensions po
	60 x 400 x 600	2 3/8 x 15 3/4 x 23 5/8
Poids/mcx	33 kg	72 lb
Longueur/cube	16,80 m lin.	55,09 pi lin.
Qté/cube	28 mcx	7 Rgs
Poids/cube	947 kg	2083 lb

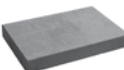
Code	Couleur
16253931	Nuancé Beige Ambré
16253919	Nuancé Gris Ombragé
16253918	Nuancé Gris Scandinave
16253917	Noir Rockland

Peut être empilé en double
Approvisionnement Metcalfe

Rang Type



Marche Plus 90

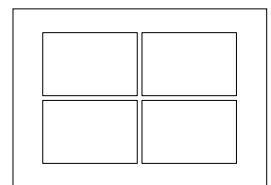


	Dimensions mm	Dimensions po
	90 x 400 x 600	3 9/16 x 15 3/4 x 23 5/8
Poids/mcx	50 kg	109 lb
Longueur/cube	16,80 m lin.	55,09 pi lin.
Qté/cube	28 mcx	7 Rgs
Poids/cube	1418 kg	3126 lb

Code	Couleur
16253734	Nuancé Beige Ambré
16253739	Nuancé Beige Margaux
16253932	Nuancé Gris Newport
16253737	Nuancé Gris Ombragé
16253733	Nuancé Gris Scandinave
16253738	Noir Rockland

Peut être empilé en double
Approvisionnement Metcalfe

Rang Type



INFORMATIONS TECHNIQUES

Produit	Norme	Résistance à la flexion	Résistance à la compression	Résistance au cycle de gel et dégel avec le sel de dégelage	Densité	Absorption	Tolérances dimensionnelles*
Couronnement Melville Plus	ASTM C 1372	N/A	20,7 MPa	N/A	2000 kg/m ²	10,4 %	Longueur : ±3,2 mm Largeur : ±3,2 mm Hauteur : ±3,2 mm
Marche Melville Plus	N/A	N/A	35 MPa	500 g/m ²	2250 kg/m ³	5 %	Longueur : ±2,0 mm Largeur : ±2,0 mm Hauteur : -2,0 to +1,0 mm

Des détails supplémentaires spécifiques à ce produit sont disponibles en consultant notre guide d'installation d'aménagement paysager sur notre site Internet.