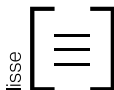


Muret Melville® Tandem® 90 et 180



Placage		Dimensions mm	Dimensions po
90	A	90 x 67 x 201	3 9/16 x 2 5/8 x 7 7/8
	B	90 x 67 x 268	3 9/16 x 2 5/8 x 10 1/2
	C	90 x 67 x 335	3 9/16 x 2 5/8 x 13 3/16
	D	90 x 67 x 402	3 9/16 x 2 5/8 x 15 13/16
A		Poids/mcx (moy)	4 kg 8 lb
		Surface/rang	0,98 m ² 10,53 pi ²
		Surface/cube	3,92 m² 4 Rgs 42,12 pi²
		Qté/cube	A = 36 B = 36 C = 36 D = 36
B		Longueur/rang	10,89 m lin. 35,64 pi lin.
		Longueur/cube	43,56 m lin. 142,56 pi lin.
		Poids/cube	550 kg 1210 lb
C			
D			

Code	Couleur
16252291	Nuancé Beige Ambré
16251526	Nuancé Gris Newport
16252293	Nuancé Gris Ombragé
16251868	Nuancé Gris Scandinavia
16251527	Noir Rockland

Un ensemble de 4 unités = 1,17 pi²
Approvisionnement Metcalfe

Rang Type			
C	B	A	D
C	B	A	D
C	B	A	D
C	B	A	D
C	B	A	D
C	B	A	D
C	B	A	D
C	B	A	D
C	B	A	D
C	B	A	D

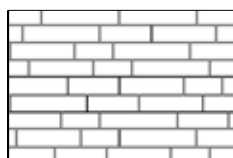
Placage		Dimensions mm	Dimensions po
180	E	180 x 67 x 335	7 1/16 x 2 5/8 x 13 3/16
	F	180 x 67 x 402	7 1/16 x 2 5/8 x 15 13/16
	G	180 x 67 x 469	7 1/16 x 2 5/8 x 18 1/2
E		Poids/mcx (moy)	10 kg 21 lb
		Surface/rang	1,08 m ² 11,63 pi ²
		Surface/cube	4,32 m² 4 Rgs 46,52 pi²
F		Qté/cube	E = 20 F = 20 G = 20
		Longueur/rang	6,02 m lin. 19,75 pi lin.
		Longueur/cube	24,08 m lin. 79,00 pi lin.
G		Poids/cube	605 kg 1331 lb

Code	Couleur
16252289	Nuancé Beige Ambré
16251496	Nuancé Gris Newport
16252288	Nuancé Gris Ombragé
16251836	Nuancé Gris Scandinavia
16251497	Noir Rockland

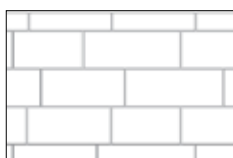
Un ensemble de 3 unités = 2,32 pi²
Approvisionnement Metcalfe

Rang Type		
F	G	E
F	G	E
F	G	E
F	G	E
F	G	E

Motif de pose



Melville 90 Linéaire
100 % Melville Tandem 90



Melville 180 Linéaire
100 % Melville Tandem 180

INFORMATIONS TECHNIQUES

Produit	Norme	Résistance à la flexion	Résistance à la compression	Résistance au cycle de gel et dégel avec le sel de dégelage	Densité	Absorption	Tolérances dimensionnelles*
Muret Melville Tandem 90 et 180	ASTM C 1372	N/A	20,7 MPa	N/A	2000 kg/m ³	10,4 %	Longueur : ±3,2 mm Largeur : ±3,2 mm Hauteur : ±3,2 mm

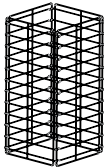
Applications : Muret de soutènement (en utilisant les modules structuraux Next 90 et 180 mm) - Muret double face (en utilisant les connecteurs double face en béton ou en plastique) - Colonne (en utilisant la grille de colonne Tandem) - Marche (en utilisant le module de marche Melville Plus).

Couronnement recommandé : Couronnement Melville Plus

Des détails supplémentaires spécifiques à ce produit sont disponibles en consultant notre guide d'installation d'aménagement paysager sur notre site Internet.

Accessoires pour muret Tandem®

Grille de colonne



	Dimensions mm	Dimensions po
	1067 x 670 x 670	42 x 26 3/8 x 26 3/8
Poids/mcx	23 kg	50 lb
Surface placage req.	2,60 m ²	28 pi ²
Qté/cube	10 mcx	10 mcx
Poids/cube	227 kg	499 lb

Code Couleur

70550661 Argent

Vendu à l'unité
Inclut sac de 200 connecteurs
Palette non-retournable

Ancrages

	Dimensions mm	Dimensions po
	63,5 x 63,5 x 2438	2 1/2 x 2 1/2 x 8
Qté/sac	200 mcx	200 mcx
Poids/pqt	143 kg	315 lb

Code Couleur

70550961 Gris

Vendu en boîte complète
Palette non-retournable

Grille modulaire



	Dimensions mm	Dimensions po
	717 x 1077	28,23 x 42,4
Poids/mcx	3,4 kg	7,5 lb
Surface placage req.	0,77 m ²	8,31 pi ²
Qté/cube	40 mcx	40 mcx
Poids/cube	137 kg	302 lb

Code Couleur

70550550 Argent

Vendu à l'unité
Inclut sac de 60 connecteurs,
10 vis et 10 oeillets
Palette non-retournable

Cornière 8 pi



	Dimensions mm	Dimensions po
	63,5 x 63,5 x 2438	2 1/2 x 2 1/2 x 8
Qté/sac	15 mcx	15 mcx
Poids/pqt	143 kg	315 lb

Code Couleur

34355362 Gris

Vendu par paquet complet
Palette non-retournable

Connecteur en plastique double face



	Dimensions mm	Dimensions po
	85 mm x 170 mm	3 3/8 x 6 11/16
Qté/sac	50 mcx	50 mcx

Code Couleur

70970615 Noir

Vendu par sac complet
Recommandé pour des murets en courbe

30 sacs/cube

Quantité par surface de mur :

Lafitt Tandem 90, Melville Tandem 90, Lexa Tandem 90

7 connecteurs par pi²(¹) - 74 connecteurs par m²(¹)

Lafitt Tandem 180, Melville Tandem 180 et Lexa Tandem 180

5,5 connecteurs par pi²(¹) - 57 connecteurs par m²(¹)

(¹) Basé sur une seule des deux façades de muret double face

Ancrage de coin



	Dimensions mm	Dimensions po
	85 mm x 70 mm	3 3/8 x 2 3/4
Qté/sac	50 mcx	50 mcx

Code Couleur

70970616 Noir

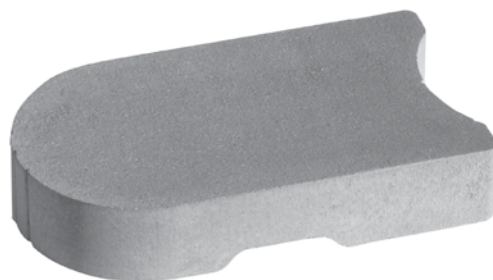
Vendu par sac complet

12 sacs/cube

Quantité requise par coin 90° d'un muret de soutènement Tandem :
un ancrage de coin pour chaque rang de haut

Des détails supplémentaires spécifiques à ces produits sont disponibles en consultant notre guide d'installation d'aménagement paysager sur notre site internet.

Muret Tandem Module de départ

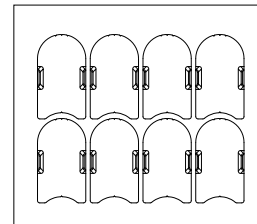


	Dimensions mm	Dimensions po
	90 x 268 x 469	3 9/16 x 10 1/2 x 18 1/2
Poids/mcx	23 kg	51 lb
Longueur/mcx	2,30 mcx/m lin.	0,70 mcx/pi lin.
Qté/cube	56 mcx	7 Rgs
Poids/cube	1333 kg	2939 lb

Code	Couleur
12053584	Gris

Peut être empilé en double
Approvisionnement Metcalfe

Rang Type



Murets

Muret Tandem® Next Module Structural 180 mm

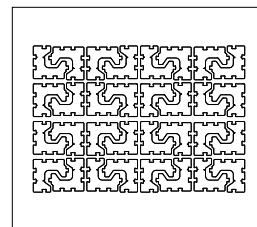


	Dimensions mm	Dimensions po
	180 x 200 x 199	7 1/16 x 7 7/8 x 7 7/8
Poids/mcx	9,4 kg	20,58 lb
Surface/rang	1,13 m ²	12,16 pi ²
Surface/cube	4,52 m²	4 Rgs
Longueur/rang	6,37 m lin.	20,89 pi lin.
Longueur/cube	25,47 m lin.	83,57 pi lin.
Mcx/rang	32	32
Qté/cube	128 mcx	128 mcx
Poids/cube	1316 kg	2901 lb

Code	Couleur
16252752	Gris

4 sacs de 37 ancrages = 1 sac par rang
Approvisionnement Trois-Rivières

Rang Type



Ancrage Universel



Code	Couleur
70972062	Noir

Boîte de 148 unités
1 boîte de 4 sacs de 37 unités
72 boîtes/cube

INFORMATIONS TECHNIQUES

Produit	Norme	Résistance à la flexion	Résistance à la compression	Résistance au cycle de gel et dégel avec le sel de dégelage	Densité	Absorption	Tolérances dimensionnelles*
Muret Tandem Next	ASTM C 1372	N/A	20,7 MPa	N/A	2000 kg/m ³	10,4 %	Longueur : ±3,2 mm Largeur : ±3,2 mm Hauteur : ±3,2 mm

Les modules structuraux Tandem Next sont utilisés de concert avec les placages 180 mm de Melville Tandem et Lafitt Tandem.
Des détails supplémentaires spécifiques à ce produit sont disponibles en consultant notre guide d'installation d'aménagement paysager sur notre site Internet.

Muret Tandem® Module Structural 90 mm



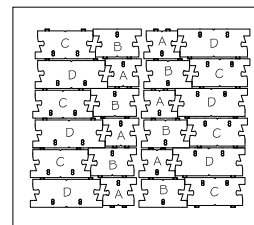
		Dimensions mm	Dimensions po
A	A	90 x 155 x 201	3 9/16 x 6 1/8 x 7 7/8
	B	90 x 155 x 268	3 9/16 x 6 1/8 x 10 1/2
B	C	90 x 155 x 335	3 9/16 x 6 1/8 x 13 3/16
	D	90 x 155 x 402	3 9/16 x 6 1/8 x 15 13/16
	Poids/mcx (moy)	23 kg	51 lb
	Surface/rang	0,65 m ²	7,02 pi ²
C	Surface/cube	3,91 m²	6 Rgs
	Qté/cube	A = 36	B = 36
D	Longueur/rang (1 à 5)	7,24 m lin.	23,75 pi lin.
	Longueur/cube	43,44 m lin.	142,50 pi lin.
	Poids/cube	1230 kg	2711 lb

Code	Couleur
16259063	Gris

Rang Type

Pour chaque module structural de 90 mm,
1 ancrage de retenue sera fourni
Un ensemble de 4 morceaux = 1,17 pi²

Peut être empilé en double
Approvisionnement Trois-Rivières



INFORMATIONS TECHNIQUES

Produit	Norme	Résistance à la flexion	Résistance à la compression	Résistance au cycle de gel et dégel avec le sel de dégelage	Densité	Absorption	Tolérances dimensionnelles*
Muret Tandem Module Structural	ASTM C 1372	N/A	20,7 MPa	N/A	2000 kg/m ²	10,4 %	Longueur : ±3,2 mm Largeur : ±3,2 mm Hauteur : ±3,2 mm

Les modules structuraux sont utilisés de concert avec les placages Melville et Lafitt pour la réalisation de murets de soutènement.
Des détails supplémentaires spécifiques à ce produit sont disponibles en consultant notre guide d'installation d'aménagement paysager sur notre site Internet.