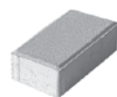
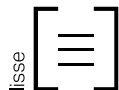


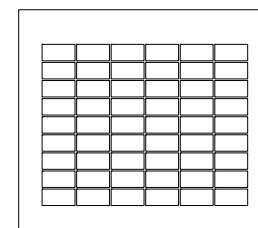
# Pavé Melville® Classic 80



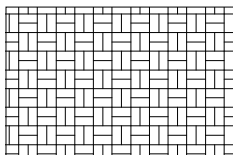
	Dimensions mm	Dimensions po
	80 x 100 x 200	3 1/8 x 3 15/16 x 7 7/8
Poids/mcx	2,7 kg	5,95 lb
Mcx/surface	50,00 mcx/m <sup>2</sup>	4,57 mcx/pi <sup>2</sup>
Surface/rang	1,10 m <sup>2</sup>	11,82 pi <sup>2</sup>
<b>Surface/cube</b>	<b>8,80 m<sup>2</sup></b>	<b>8 Rgs 94,50 pi<sup>2</sup></b>
Longueur/rang	11,00 m lin.	36,10 pi lin.
Longueur/cube	88,00 m lin.	288,00 pi lin.
Poids/cube	1116 kg	2570 lb

Code	Couleur
12054204	Gris
Approvisionnement Montréal	

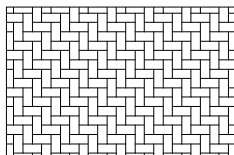
## Rang Type



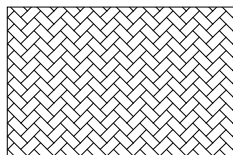
## Motif de pose



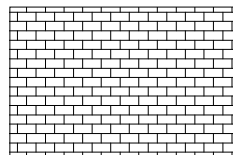
Parquet



Chevron



Chevron 45°



Linéaire

1 sac de sable couvre approx. 65 pi<sup>2</sup>

## INFORMATIONS TECHNIQUES

Produit	Norme	Résistance à la flexion	Résistance à la compression	Résistance au cycle de gel et dégel avec le sel de dégelage	Densité	Absorption	Tolérances dimensionnelles*
<b>Pavé Melville Classic 80</b>	CSA A231.2	N/A	μ 50 MPa ≥ 45 MPa	225 g/m <sup>2</sup> après 28 cycles 500 g/m <sup>2</sup> après 49 cycles	N/A	N/A	Longueur : -1,0 to +2,0 mm Largeur: -1,0 to +2,0 mm Hauteur : ±3,0 mm

Mise en place du sable d'empli-joint : Recouvrir la plaque vibrante d'une semelle amovible en caoutchouc, néoprène ou polypropylène. Recouvrir les outils de déneigement avec des protecteurs de type téflon ou néoprène pour minimiser les risques de dommages contre les éraflures ou les éclats de béton. Motifs de pose : Ces motifs de pose sont à titre d'exemple seulement et ne représentent qu'un aperçu des multiples possibilités de réalisation. Permacon décline toute responsabilité quant à l'excédent ou le manque de pavés résultant d'une installation selon ces motifs de pose.