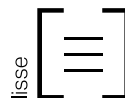




Maçonnerie alternative

Suretouch

Pierre Virtuo



- Lignes fines et surfaces lisses
- Disponible en plusieurs couleurs tendance et contemporaines
- Donnant l'allure de la vraie pierre

Poids par cube (kg)	1183
Rangs par cube	12
Pi.ca. par rang	9,32
Pi.ca. par cube	111,84
Pi. lin par rang	14
Pi. lin par cube	168,05

Poids du système Suretouch (pierre, mortier, panneau et quincaillerie) 22 lb/pi² approximativement

Code	Couleur
34356034	Nuancé Beige Margaux
34356035	Nuancé Gris Newport



B



C



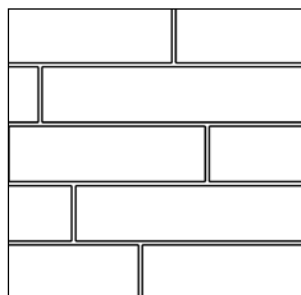
D



A

Suretouch - Pierre Virtuo

Motif de pose :



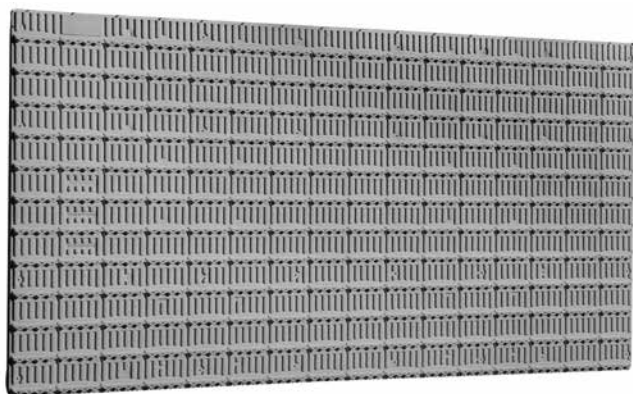
Linéaire

* Suivre le motif de pose polystyrène

Rang type :



Composantes



Panneau de polystyrène
50 x 1219 x 2438 mm - 2 x 48 x 96 po



Kit 90 - ancrages, vis,
chantepleures



Base de départ
83 x 83 x 3048 mm - 3 1/2 x 3 1/2 x 120 po

Matériel nécessaires à l'installation

Pierre Virtuo				Code de produit
Pi² de pierre/palette	1 cube = 12 rangs	1 rang = 9,32	Total : 111,84 pi ²	
Panneaux de polystyrène	1 paquet (6 panneaux) = 1 cube de pierre		1 panneau = 32,5 pi ²	34350052
Kit 90 - ancrages/vis	1 boîte de vis/attaches 90 = 1 cube de pierre			34359020
	1 sac 30 kg = 45 pi ²			
Mortier	Mortier 1-1-6 recommandé			

Informations techniques

Produit	Standard	Résistance à la compression	Densité	Tolérances dimensionnelles
Pierre Virtuo	CSA A165.94	25 MPa	A : plus de 2000 kg/m ³	Épaisseur : ±2,0 mm Hauteur : ±2,0 mm Longueur : ±3,0 mm

* Voir accréditation CCMC pour plus d'informations techniques