

# Muret Lafitt® Tandem® 90 et 180



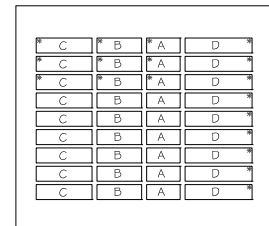
Placage	Dimensions mm	Dimensions po
90	A	90 x 67 x 201
A	B	90 x 67 x 268
B	C	90 x 67 x 335
C	D	90 x 67 x 402
D	Poids/mcx (moy)	4 kg / 8 lb
	Surface/rang	0,98 m <sup>2</sup> / 10,53 pi <sup>2</sup>
	<b>Surface/cube</b>	<b>3,92 m<sup>2</sup> / 4 Rgs / 42,12 pi<sup>2</sup></b>
	Qté/cube	A = 36 B = 36 C = 36 D = 36
	Longueur/rang	10,89 m lin. / 35,64 pi lin.
	Longueur/cube	43,56 m lin. / 142,56 pi lin.
	Poids/cube	550 kg / 1210 lb

Placage	Dimensions mm	Dimensions po
180	E	180 x 67 x 335
E	F	180 x 67 x 402
F	G	180 x 67 x 469
G	Poids/mcx (moy)	10 kg / 21 lb
	Surface/rang	1,08 m <sup>2</sup> / 11,63 pi <sup>2</sup>
	<b>Surface/cube</b>	<b>4,32 m<sup>2</sup> / 4 Rgs / 46,52 pi<sup>2</sup></b>
	Qté/cube	E = 20 F = 20 G = 20
	Longueur/rang	6,02 m lin. / 19,75 pi lin.
	Longueur/cube	24,08 m lin. / 79,00 pi lin.
	Poids/cube	634 kg / 1395 lb

Code	Couleur
16250906	Nuancé Beige Margaux
16250907	Nuancé Gris Newport
16251849	Nuancé Gris Scandina

Un ensemble de 4 unités = 1,17 pi<sup>2</sup>  
Peut être empilé en double  
Approvisionnement Metcalfe

#### Rang Type

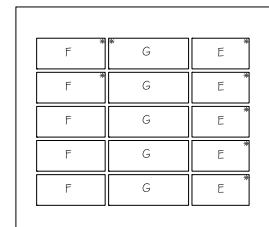


\*Ces placages ont un côté texturé (coin)

Code	Couleur
16250910	Nuancé Beige Margaux
16250909	Nuancé Gris Newport
16251853	Nuancé Gris Scandina

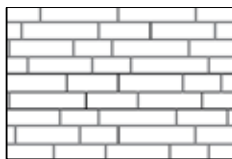
Un ensemble de 3 unités = 2,32 pi<sup>2</sup>  
Peut être empilé en double  
Approvisionnement Metcalfe

#### Rang Type

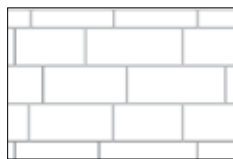


\*Ces placages ont un côté texturé (coin)

#### Motif de pose



Lafitt 90 Linéaire  
100 % Lafitt Tandem 90



Lafitt 180 Linéaire  
100 % Lafitt Tandem 180

#### INFORMATIONS TECHNIQUES

Produit	Norme	Résistance à la flexion	Résistance à la compression	Résistance au cycle de gel et dégel avec le sel de dégelage	Densité	Absorption	Tolérances dimensionnelles*
Muret Lafitt Tandem 90 et 180	ASTM C 1372	N/A	20,7 MPa	N/A	2000 kg/m <sup>2</sup>	10,4 %	Longueur : ±3,2 mm Largeur : ±3,2 mm Hauteur : ±3,2 mm

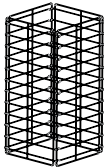
**Applications :** Muret de soutènement (en utilisant les modules structuraux Next 90 et 180 mm) - Muret double face (en utilisant les connecteurs double face en béton ou en plastique) - Colonne (en utilisant la grille de colonne Tandem) - Marche (en utilisant le module de marche Lafitt Plus).

**Couronnement recommandé :** Couronnement Lafitt Plus

Des détails supplémentaires spécifiques à ce produit sont disponibles en consultant notre guide d'installation d'aménagement paysager sur notre site Internet.

# Accessoires pour muret Tandem®

## Grille de colonne



	Dimensions mm	Dimensions po
	1067 x 670 x 670	42 x 26 3/8 x 26 3/8
Poids/mcx	23 kg	50 lb
Surface placage req.	2,60 m <sup>2</sup>	28 pi <sup>2</sup>
<b>Qté/cube</b>	<b>10 mcx</b>	<b>10 mcx</b>
Poids/cube	227 kg	499 lb

## Code Couleur

70550661 Argent

Vendu à l'unité  
Inclut sac de 200 connecteurs  
Palette non-retournable

## Ancrages

	Dimensions mm	Dimensions po
	63,5 x 63,5 x 2438	2 1/2 x 2 1/2 x 8
<b>Qté/sac</b>	<b>200 mcx</b>	<b>200 mcx</b>
Poids/pqt	143 kg	315 lb

## Code Couleur

70550961 Gris

Vendu en boîte complète  
Palette non-retournable

## Grille modulaire



	Dimensions mm	Dimensions po
	717 x 1077	28,23 x 42,4
Poids/mcx	3,4 kg	7,5 lb
Surface placage req.	0,77 m <sup>2</sup>	8,31 pi <sup>2</sup>
<b>Qté/cube</b>	<b>40 mcx</b>	<b>40 mcx</b>
Poids/cube	137 kg	302 lb

## Code Couleur

70550550 Argent

Vendu à l'unité  
Inclut sac de 60 connecteurs,  
10 vis et 10 oeillets  
Palette non-retournable

## Cornière 8 pi



	Dimensions mm	Dimensions po
	63,5 x 63,5 x 2438	2 1/2 x 2 1/2 x 8
<b>Qté/sac</b>	<b>15 mcx</b>	<b>15 mcx</b>
Poids/pqt	143 kg	315 lb

## Code Couleur

34355362 Gris

Vendu par paquet complet  
Palette non-retournable

## Connecteur en plastique double face



	Dimensions mm	Dimensions po
	85 mm x 170 mm	3 3/8 x 6 11/16
<b>Qté/sac</b>	<b>50 mcx</b>	<b>50 mcx</b>

## Code Couleur

70970615 Noir

Vendu par sac complet  
Recommandé pour des murets en courbe

30 sacs/cube

Quantité par surface de mur :

**Lafitt Tandem 90, Melville Tandem 90, Lexa Tandem 90**

7 connecteurs par pi<sup>2</sup>(1) - 74 connecteurs par m<sup>2</sup>(1)

**Lafitt Tandem 180, Melville Tandem 180 et Lexa Tandem 180**

5,5 connecteurs par pi<sup>2</sup>(1) - 57 connecteurs par m<sup>2</sup>(1)

(1) Basé sur une seule des deux façades de muret double face

## Ancrage de coin



	Dimensions mm	Dimensions po
	85 mm x 70 mm	3 3/8 x 2 3/4
<b>Qté/sac</b>	<b>50 mcx</b>	<b>50 mcx</b>

## Code Couleur

70970616 Noir

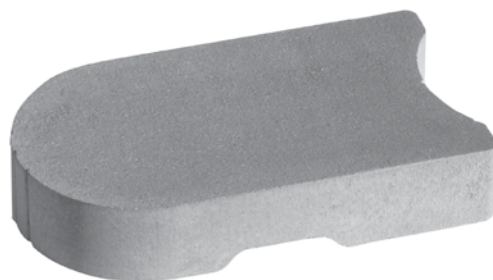
Vendu par sac complet

12 sacs/cube

Quantité requise par coin 90° d'un muret de soutènement Tandem :  
un ancrage de coin pour chaque rang de haut

Des détails supplémentaires spécifiques à ces produits sont disponibles en consultant notre guide d'installation d'aménagement paysager sur notre site internet.

# Muret Tandem Module de départ

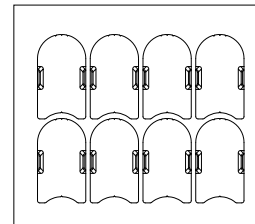


	Dimensions mm	Dimensions po
	90 x 268 x 469	3 9/16 x 10 1/2 x 18 1/2
Poids/mcx	23 kg	51 lb
Longueur/mcx	2,30 mcx/m lin.	0,70 mcx/pi lin.
<b>Qté/cube</b>	<b>56 mcx</b>	<b>7 Rgs</b>
Poids/cube	1333 kg	2939 lb

Code	Couleur
12053584	Gris

Peut être empilé en double  
Approvisionnement Metcalfe

Rang Type



Murets

# Muret Tandem® Next Module Structural 180 mm

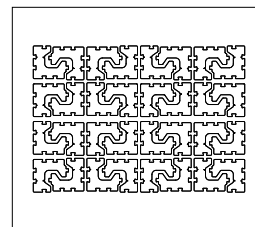


	Dimensions mm	Dimensions po
	180 x 200 x 199	7 1/16 x 7 7/8 x 7 7/8
Poids/mcx	9,4 kg	20,58 lb
Surface/rang	1,13 m <sup>2</sup>	12,16 pi <sup>2</sup>
<b>Surface/cube</b>	<b>4,52 m<sup>2</sup></b>	<b>4 Rgs</b>
Longueur/rang	6,37 m lin.	20,89 pi lin.
Longueur/cube	25,47 m lin.	83,57 pi lin.
Mcx/rang	32	32
Qté/cube	128 mcx	128 mcx
Poids/cube	1316 kg	2901 lb

Code	Couleur
16252752	Gris

4 sacs de 37 ancrages = 1 sac par rang  
Approvisionnement Trois-Rivières

Rang Type



## Ancrage Universel



Code	Couleur
70972062	Noir

Boîte de 148 unités  
1 boîte de 4 sacs de 37 unités  
72 boîtes/cube

## INFORMATIONS TECHNIQUES

Produit	Norme	Résistance à la flexion	Résistance à la compression	Résistance au cycle de gel et dégel avec le sel de dégelage	Densité	Absorption	Tolérances dimensionnelles*
Muret Tandem Next	ASTM C 1372	N/A	20,7 MPa	N/A	2000 kg/m <sup>3</sup>	10,4 %	Longueur : ±3,2 mm Largeur : ±3,2 mm Hauteur : ±3,2 mm

Les modules structuraux Tandem Next sont utilisés de concert avec les placages 180 mm de Melville Tandem et Lafitt Tandem.  
Des détails supplémentaires spécifiques à ce produit sont disponibles en consultant notre guide d'installation d'aménagement paysager sur notre site Internet.

# Muret Tandem® Module Structural 90 mm



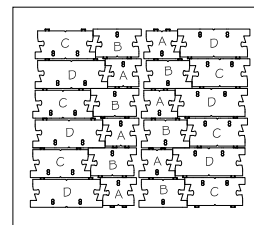
		Dimensions mm	Dimensions po
A	A	90 x 155 x 201	3 9/16 x 6 1/8 x 7 7/8
	B	90 x 155 x 268	3 9/16 x 6 1/8 x 10 1/2
B	C	90 x 155 x 335	3 9/16 x 6 1/8 x 13 3/16
	D	90 x 155 x 402	3 9/16 x 6 1/8 x 15 13/16
C	Poids/mcx (moy)	23 kg	51 lb
	Surface/rang	0,65 m <sup>2</sup>	7,02 pi <sup>2</sup>
D	<b>Surface/cube</b>	<b>3,91 m<sup>2</sup></b>	<b>6 Rgs</b>
	Qté/cube	A = 36 B = 36	C = 36 D = 36
D	Longueur/rang (1 à 5)	7,24 m lin.	23,75 pi lin.
	Longueur/cube	43,44 m lin.	142,50 pi lin.
	Poids/cube	1230 kg	2711 lb

Code	Couleur
16259063	Gris

## Rang Type

Pour chaque module structural de 90 mm,  
1 ancrage de retenue sera fourni  
Un ensemble de 4 morceaux = 1,17 pi<sup>2</sup>

Peut être empilé en double  
Approvisionnement Trois-Rivières



## INFORMATIONS TECHNIQUES

Produit	Norme	Résistance à la flexion	Résistance à la compression	Résistance au cycle de gel et dégel avec le sel de dégelage	Densité	Absorption	Tolérances dimensionnelles*
<b>Muret Tandem Module Structural</b>	ASTM C 1372	N/A	20,7 MPa	N/A	2000 kg/m <sup>2</sup>	10,4 %	Longueur : ±3,2 mm Largeur : ±3,2 mm Hauteur : ±3,2 mm

Les modules structuraux sont utilisés de concert avec les placages Melville et Lafitt pour la réalisation de murets de soutènement.  
Des détails supplémentaires spécifiques à ce produit sont disponibles en consultant notre guide d'installation d'aménagement paysager sur notre site Internet.