

# Couronnement et marche Lafitt® Plus

Couronnement	Métrique (mm)	Impériale (po)
	90 x 305 x 400	3 9/16 x 12 x 15 3/4
Poids/mcx	26,97 kg	59,4 lb
Longueur/mcx	2,50 mcx/m lin.	0,76 mcx/pi lin.
Longueur/rang	2,40 m lin.	7,88 pi lin.
Longueur/cube	21,60 m lin.	70,88 pi lin.
Qté/cube	54 mcx 9 Rgs	54 mcx
Poids/cube	1456 kg	3210 lb

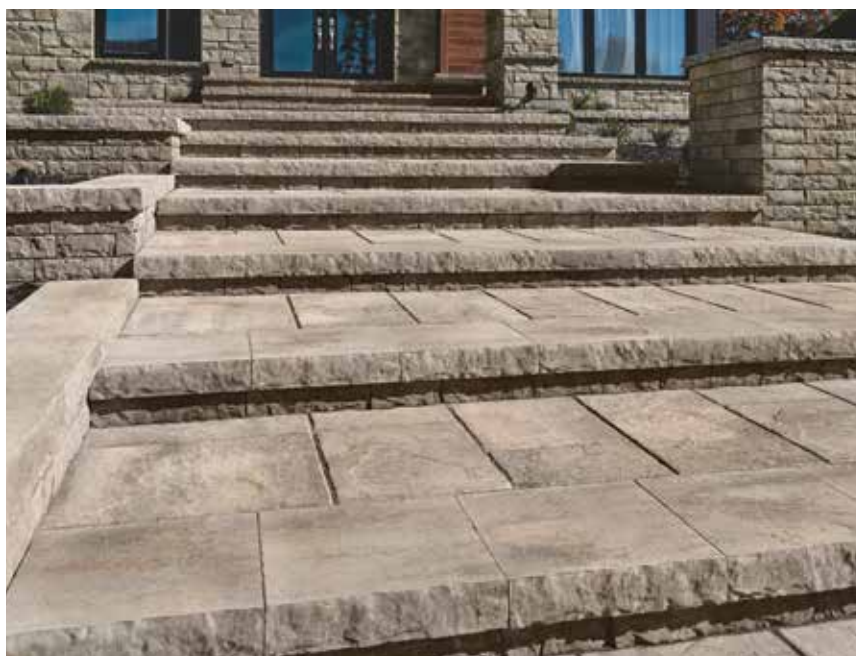
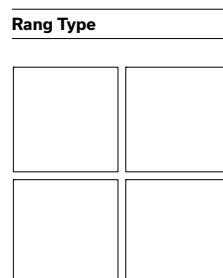
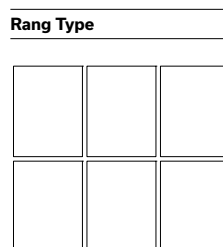
Code	Couleur
16253731	Nuancé Beige Margaux
16253724	Nuancé Gris Newport
16253722	Nuancé Gris Scandina
16253723	Noir Rockland

Approvisionnement Metcalfe  
Peut être empilé en double

Marche	Métrique (mm)	Impériale (po)
	90 x 400 x 400	3 9/16 x 15 3/4 x 15 3/4
Poids/mcx	35,69 kg	78,6 lb
Longueur/cube	14,40 m lin.	47,25 pi lin.
Qté/cube	36 mcx 9 Rgs	36 mcx
Poids/cube	1285 kg	2830 lb

Code	Couleur
16253704	Nuancé Beige Margaux
16253703	Nuancé Gris Newport
16253702	Noir Rockland
16253701	Nuancé Gris Scandina

Approvisionnement Metcalfe  
Peut être empilé en double



## Informations techniques

Produit	Couronnement Lafitt Plus
Norme	ASTM C 1372
Résistance à la flexion	N/A
Résistance à la compression	20,7 MPa
Résistance au cycle de gel et dégel avec le sel de dégelçage	N/A
Densité	2000 kg/m <sup>2</sup>
Absorption	10,4 %
Tolérances dimensionnelles*	Longueur : ±3.2 mm Largeur : ±3.2 mm Hauteur : ±3.2 mm



## Informations techniques

Produit	Marche Lafitt Plus
Norme	N/A
Résistance à la flexion	N/A
Résistance à la compression	35 MPa
Résistance au cycle de gel et dégel avec le sel de dégelçage	500 g/m <sup>2</sup>
Densité	2250 kg/m <sup>2</sup>
Absorption	5 %
Tolérances dimensionnelles*	Longueur : ±2,0 mm Largeur : ±2,0 mm Hauteur : -2,0 to +1,0 mm

Des détails supplémentaires spécifiques à ce produit sont disponibles en consultant notre guide d'installation d'aménagement paysager sur notre site Internet.