

# Muret Talus Universel à face éclatée

	Métrique (mm)	Impériale (po)
	134 x 305 x 215	5 5/16 x 12 x 8 1/2
Poids/mcx	20 kg	43 lb
Surface/mcx	34,40 mcx/m <sup>2</sup>	3,20 mcx/pi <sup>2</sup>
Surface/cube	2,32 m <sup>2</sup>	25,00 pi <sup>2</sup>
Qté/cube	80 mcx    4 Rgs	80 mcx
Poids/cube	1590 kg	3498 lb

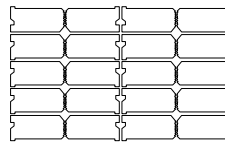
  

Code	Couleur
16259167	Gris

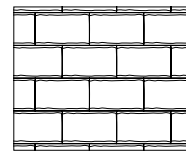
Fendage requis	
Approvisionnement	Québec

## Rang Type



Modules placés sur le côté

## Motif de pose



Linéaire



## Informations techniques

Produit	Muret Talus Universel à face éclatée
Norme	ASTM C 1372
Résistance à la flexion	N/A
Résistance à la compression	20,7 MPa
Résistance au cycle de gel et dégel avec le sel de dégelçage	N/A
Densité	2000 kg/m <sup>2</sup>
Absorption	10,4 %
Tolérances dimensionnelles*	Longueur : ±3,2 mm Largeur : ±3,2 mm Hauteur : ±3,2 mm

### Applications : Muret de soutènement

Des détails supplémentaires spécifiques à ce produit sont disponibles en consultant notre guide d'installation d'aménagement paysager sur notre site Internet.