

# Pavé Cassara® Verde

	Métrique (mm)	Impériale (po)
	80 x 300 x 450	3 1/8 x 11 13/16 x 17 3/4
Poids/mcx	13 kg	28 lb
Surface/mcx	7,36 mcx/m <sup>2</sup>	0,68 mcx/pi <sup>2</sup>
Surface/rang	1,09 m <sup>2</sup>	11,72 pi <sup>2</sup>
Surface/cube	10,9 m <sup>2</sup> 10 Rgs	117,2 pi <sup>2</sup>
Longueur/rang	3,6 m lin.	11,81 pi lin.
Longueur/cube	36 m lin.	118,10 pi lin.
Qté/cube	80 mcx	80 mcx
Poids/cube	1003 kg	2213 lb

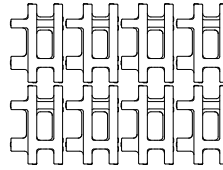
  

Code	Couleur
10303142	Nuancé Gris Ombragé

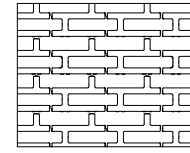
  

Approvisionnement	Montréal
-------------------	----------

## Rang Type



## Motif de pose



Damier



## Informations techniques

Produit	Pavé Cassara Verde
Norme	CSA A231.2
Résistance à la flexion	N/A
Résistance à la compression	μ 50 MPa ≥ 45 MPa
Résistance au cycle de gel et dégel avec le sel de dégelçage	225 g/m <sup>2</sup> après 28 cycles 500 g/m <sup>2</sup> après 49 cycles
Densité	N/A
Absorption	N/A
Tolérances dimensionnelles*	Longueur : -1,0 to +2,0 mm Largeur : -1,0 to +2,0 mm Hauteur : ±3,0 mm

Recouvrir les outils de déneigement avec des protecteurs de type téflon ou néoprène pour minimiser les risques de dommages contre les éraflures ou les éclats de béton. Des détails supplémentaires spécifiques à ce produit sont disponibles en consultant notre guide d'installation d'aménagement paysager sur notre site Internet.